

# IL DESIGN TRIONFA A PIAZZA MATTEI

IN UN PALAZZO RINASCIMENTALE AL CENTRO  
DI ROMA L'AFFASCINANTE RESTYLING DI UN APPARTAMENTO  
CON SOLUZIONI MODERNE ED ELEGANTI

di MARCELLA GUIDI foto di EDI SOLARI

## DESIGN TRIUMPHS IN PIAZZA MATTEI

THE FASCINATING RESTYLING OF AN  
APARTMENT IN A RENAISSANCE PALACE  
IN THE CENTER OF ROME, USING  
MODERN AND ELEGANT SOLUTIONS

Only a stone's throw from Piazza Venezia and  
Torre Argentina in Rome, architect Eleonora  
Vitelozzi has engaged in a fascinating restyling  
of an apartment, changing its layout.

CONTINUES ON PAGE 158

**N**el contesto eterno e romantico del centro storico di Roma, a due passi da Piazza Venezia e da Torre Argentina, l'architetto Eleonora Vitelozzi si è impegnata in un affascinante restyling di un appartamento, stravolgendone lo schema planimetrico. Il nobile e rinascimentale palazzo si trova in Piazza Mattei (Piazza delle Tartarughe), uno dei luoghi più affascinanti e suggestivi della città per la famosa fontana di Giacomo della Porta, con le tartarughe aggiunte probabilmente dal Bernini. L'abitazione, con una splendida vista sulla fontana, è stata progettata con una soluzione modernissima e al tempo stesso elegante, dove ogni minimo dettaglio è stato studiato per ottimizzare gli spazi mettendo sempre in primo piano il design. La soluzione progettuale, pur stravolgendo la classica pianta cinquecentesca dell'appartamento, ha mantenuto un'atmosfera prestigiosa. La scelta dell'architetto Eleonora

**IN APERTURA, PIAZZA  
MATTEI A ROMA, E IL LIVING  
DELL'APPARTAMENTO.**

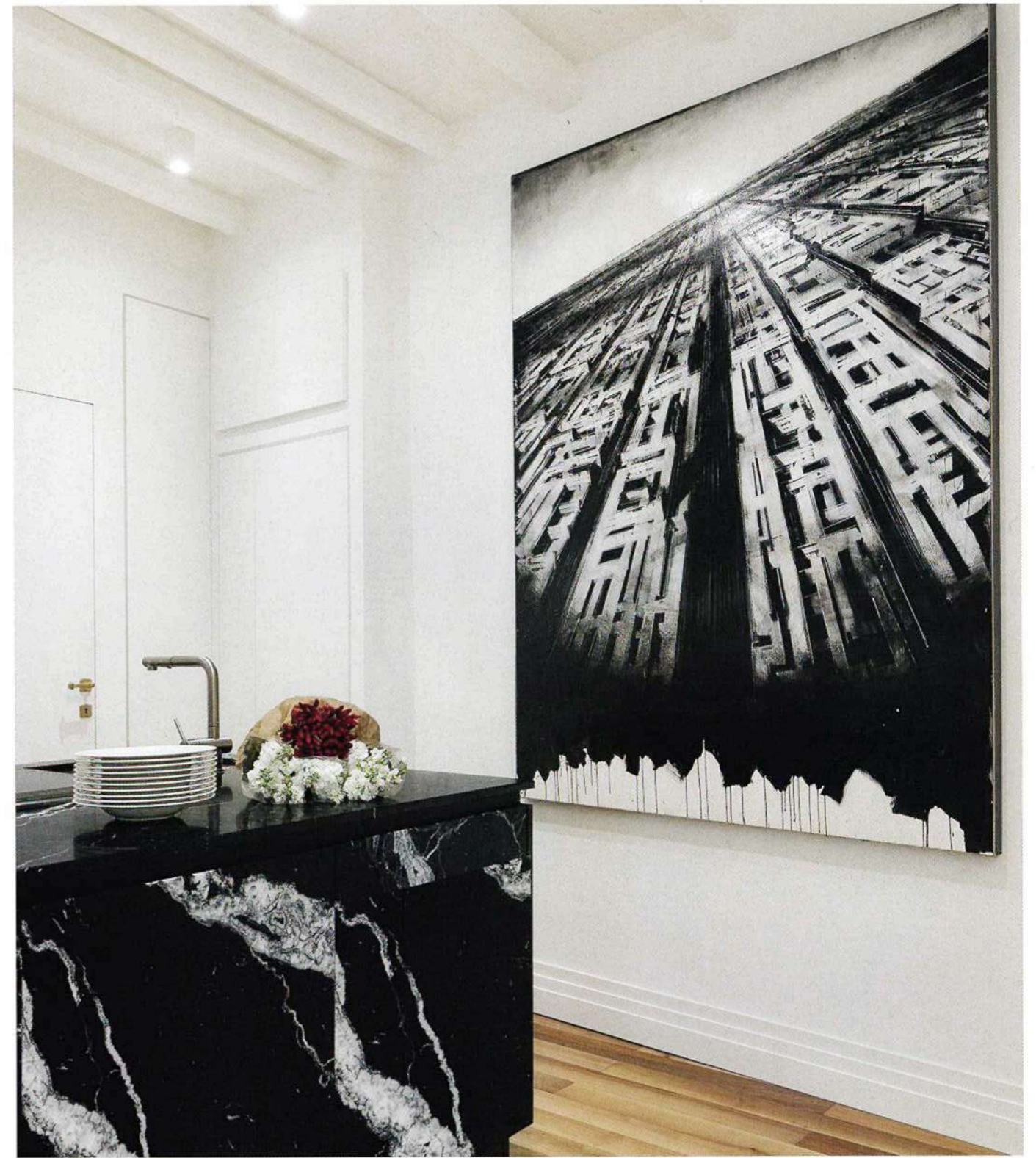
FIRST, PIAZZA MATTEI IN ROME  
AND THE LIVING ROOM IN THE  
APARTMENT.





IN QUESTE PAGINE, LA CUCINA CON IL TOP IN MARMO E UN ANGOLO DEL SOGGIORNO.  
IL PAVIMENTO È IN NOCE AMERICANO.  
ON THESE PAGES, THE KITCHEN WITH THE MARBLE TOP AND A LIVING ROOM CORNER. THE  
AMERICAN WALNUT FLOOR.



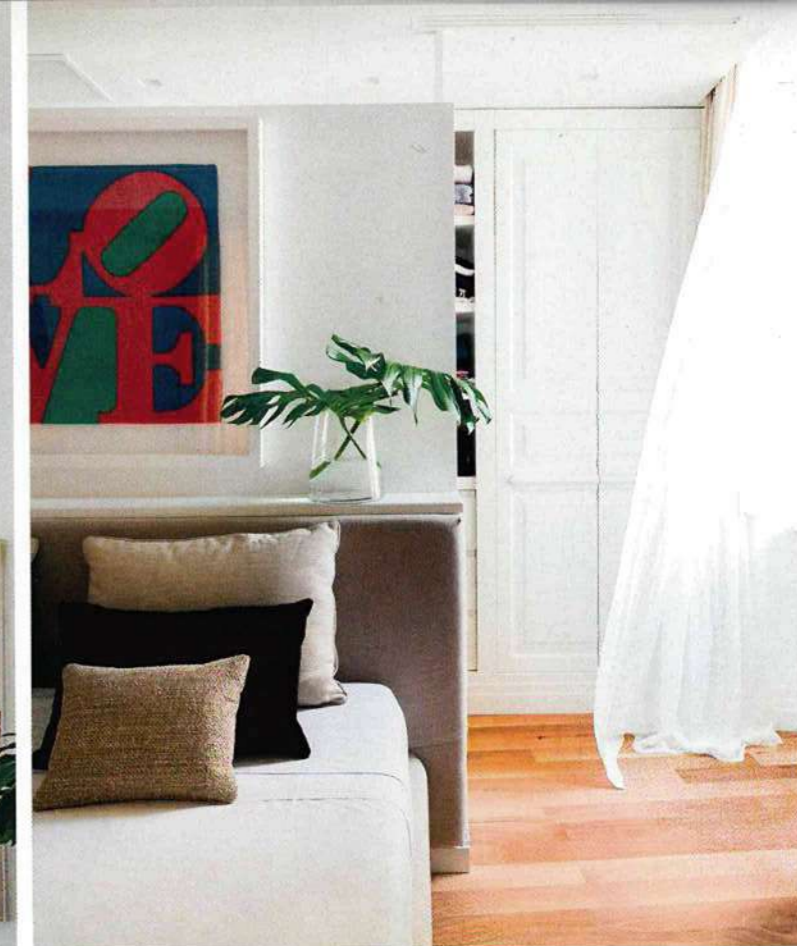


Vitellozzi è stata quella di creare uno spazio comune per la zona living mentre la cucina elegantemente scompare dietro a una quinta a tutta altezza.

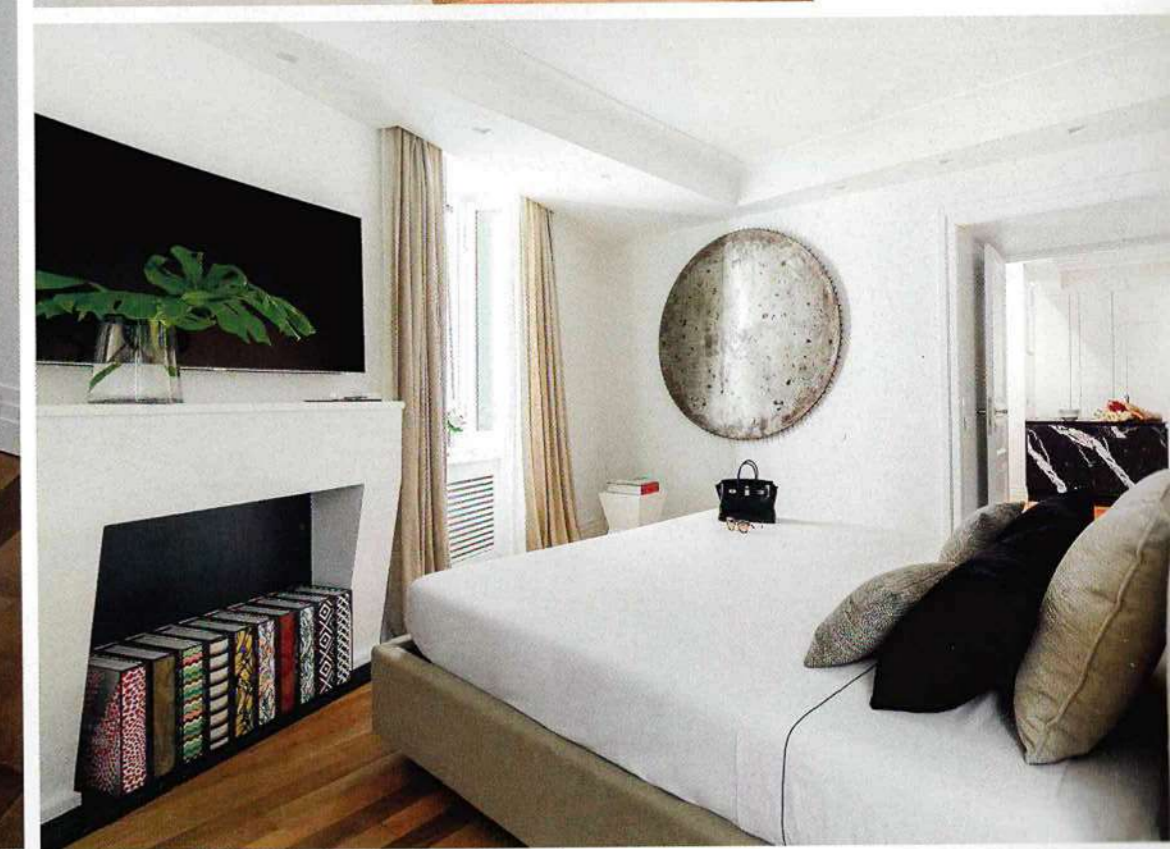
Una cucina firmata Boffi sembra essere un cubo in marmo nero Marchinha, all'interno del quale si nascondono tutti gli accessori. Ameno, moderno ed elegante, così si può descrivere il nuovo ambiente. Un risultato progettuale complessivo raggiunto grazie a un attento studio degli spazi ma anche dei

**IN QUESTE PAGINE, LA CUCINA FIRMATA BOFFI SEMBRA ESSERE UN CUBO IN MARMO NERO MARCHINHA, ALL'INTERNO DEL QUALE SI NASCONDONO TUTTI GLI ACCESSORI.**  
ON THESE PAGES, THE KITCHEN DESIGNED BY BOFFI LOOKS LIKE A CUBE IN BLACK MARCHINHA MARBLE, MASKING ALL THE ACCESSORIES.

OGNI MINIMO DETTAGLIO  
È STATO STUDIATO  
PER OTTIMIZZARE GLI SPAZI  
METTENDO SEMPRE IN PRIMO  
PIANO IL DESIGN



IN QUESTE  
PAGINE, LA  
CAMERA DA  
LETTO CON IL  
CAMINO. DIETRO  
LA TESTIERA IL  
GUARDAROBA  
MIMETIZZATO DA  
ARMADI A MURO.  
ON THESE PAGES,  
THE BEDROOM  
WITH A FIREPLACE.  
BEHIND THE  
HEADBOARD IS  
THE DRESSING,  
CAMOUFLAGED BY  
WALK-IN CLOSETS.



### L'eleganza della Vitellozzi

Eleonora Vitellozzi è un architetto romano proveniente da una famiglia di architetti e ingegneri. Appassionata della storia dell'architettura progetta gli spazi architettonici con le teorie moderne e contemporanee dell'interior design, ma con l'eleganza e la razionalità dei sistemi architettonici storici che hanno pervaso nei secoli la città di Roma. In ogni suo progetto prevale l'apparente semplicità degli spazi e l'eleganza dell'interior design.

materiali utilizzati con il total white per la falegnameria e le pareti, i colori caldi e naturali per le tappezzerie. La casa presentava un bellissimo parquet esistente in noce americano, che l'architetto ha deciso di mantenere e restaurare per la sua unicità e bellezza. I bagni rivestiti in pietra Crema d'Or-

cia sono in linea con il mood della casa, resi però moderni con la rubinetteria color canna di fucile marca Fantini. La base elegante della casa è stata colorata e impreziosita dalla scelta di famose opere d'arte contemporanee, tra cui Mario Schifano e Matteo Pugliese.