

< PROGETTO GIARDINO >

# VERDE SENZA CONFINI

A BOLGHERI IL PAESAGGISTA MASSIMO  
MENICHELLI HA REALIZZATO  
UN GIARDINO RAFFINATO  
CAPACE DI ARMONIZZARSI  
CON LA CAMPAGNA CIRCOSTANTE

di ELEONORA BOSCO foto di EDI SOLARI





**B**olgheri è un posto magico. Per giungere all'ingresso principale del paese è necessario attraversare un lungo e suggestivo rettilineo di 4,9 km, fiancheggiato da circa 2500 esemplari di cipressi secolari da cui prende il nome, Viale dei Cipressi. La strada, citata dal poeta Giosuè Carducci in uno dei suoi celebri versi, è stata considerata da molti una delle vie più belle del mondo. Sicuramente è la cornice perfetta per rifugiarsi e passare lunghi weekend lontani dai numerosi impegni lavorativi, completamente immersi nella romantica atmosfera della Maremma livornese. Così è stato anche per i proprietari di una

#### AN ENDLESS GARDEN

IN BOLGHERI, THE LANDSCAPE GARDENER MASSIMO MENICHELLI HAS CREATED A SOPHISTICATED GARDEN THAT BLENDS PERFECTLY WITH THE SURROUNDING COUNTRYSIDE.



IN APERTURA, UNO SCORCIO DEL PERGOLATO CON L'AREA RELAX E PRANZO. A FIANCO, LE BORDURE MISTE SI ALTERNANO A ZONE TRATTATE A PRATO. IN QUESTA PAGINA, ALCUNE SPECIE DI LECCIO SPICCANO TRA LE BORDURE. NEI RIQUADRI, A SINISTRA UN PARTICOLARE DI UNA PIANTA DI ULIVO, LA GAURA E UNA VARIETÀ DI ELICRISIO.

TOP, A VIEW OF THE PERGOLA WITH RELAXATION AND DINING AREA. AT THE SIDE, MIXED BORDERS ALTERNATING WITH AREAS LAID TO LAWN. ON THIS PAGE, SEVERAL SPECIES OF HOLM OAK ARE VISIBLE AMONG THE BORDERS. IN THE BOXES, LEFT, DETAIL OF AN OLIVE TREE, GAURA PLANT AND A VARIETY OF HELICHRYSUM.



IN QUESTA PAGINA, UN'AIUOLA CON IL PLUMBAGO BIANCO E IL MIRTO E UNA BORDURA CON UN ESEMPLARE DI MANDORLO. A FIANCO, UNA PORZIONE DI GIARDINO TRATTATO A PRATO. ON THIS PAGE, FLOWERBED WITH WHITE PLUMBAGO AND MYRTLE AND A BORDER WITH ALMOND TREE. AT THE SIDE, A SECTION OF THE GARDEN LAID TO LAWN.

bella proprietà circondata da un giardino di circa 2000 mq. "Il terreno sorge in una posizione strategica.

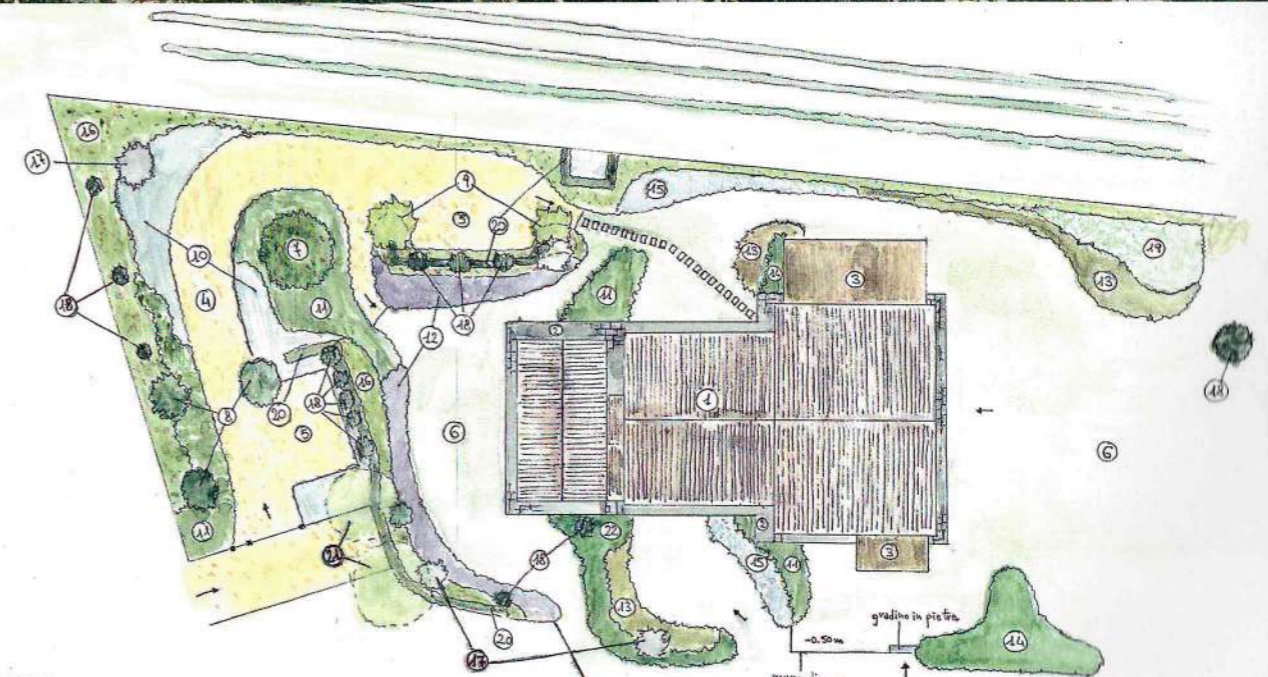
Da qui, oltre alle infinite distese di vigneti, che ne fanno uno dei luoghi di eccellenza nel panorama vinicolo italiano, è possibile scorgere, durante le ore serali, il mare, la Corsica e la bellissima Isola d'Elba." racconta il paesaggista toscano Massimo Menichelli ([www.menichelli.it](http://www.menichelli.it)) a *Ville&Casali* che si è occupato di progettare lo spazio esterno, piuttosto trascurato e segnato da forti dislivelli del terreno.

"Il mio obiettivo, fin da subito, è stato di dar vita a un giardino che riuscisse ad armonizzarsi con la campagna circostante e che fosse un luogo caratterizzante e ricco di personalità". Dopo due anni di lavoro, il risultato è esemplare e rispecchia

in pieno lo stile raffinato e mai banale di Menichelli. Soffici bordure compongono la struttura del verde, correndo a perdita d'occhio e regalando, nei periodi di fioritura, una vegetazione densa e avvolgente. Le forme delle specie verdi sono sinuose e delicate, ispirate, con grazia, a quelle della natura e uniformate ad essa. Le essenze, perlopiù mediterranee, differenziano ogni tratto della composizione, dando l'idea che ad ogni piano della casa corrisponda un mini giardino visibile dalle ampie vetrate dell'abitazione. L'esterno risulta essere, così, un bellissimo prolungamento dello spazio interno. Numerose specie di Gaura, Plumbago bianco e alcune varietà di Lantana sellowiana accendono lo spazio di colori pacati e leggeri. "Ho conservato alcune alberature esistenti che rappresentano lo

LE FORME SONO SINUOSE  
E DELICATE, ISPIRATE A QUELLE  
DELLA NATURA.





spirito di queste terre. Ulivi, lecci e cipressi sveltano qua e là nella proprietà". Tutta la vegetazione è tenuta a un'altezza bassa in modo da non oscurare la vista sulla campagna circostante e allo stesso tempo poter celare la presenza di recinzioni delle proprietà adiacenti. Non mancano le specie profumate, come la Lavanda e la Salvia Microphylla blu che contribuiscono a creare romantici contrasti cromatici. Un tappeto erboso scandisce, invece, i camminamenti intorno all'abitazione che giungono fino a un pergolato, utilizzato per le serate in compagnia di amici e parenti. Un viale in ghiaia, invece, contraddistingue un'altra area, anch'essa ricca di essenze.

LE BORDURE SONO CARATTERIZZATE DA UN MIXED BORDER DI ESSENZE COME L'ELICRISIO E LA SALVIA MICROPHYLLA BLU. A FIANCO, LA GAURA CARATTERIZZA UNA DELLE VISUALI DELLA CASA. SOTTO LA PLANIMETRIA DEL GIARDINO. THE BORDERS ARE LAID WITH A MIXTURE OF HELICHRYSUM AND SALVIA MICROPHYLLA BLUE. SIDE, A VIEW OF THE HOUSE FEATURING THE GAURA. BELOW, THE LAYOUT OF THE GARDEN.

#### LEGENDA

- |                       |                                       |                            |                    |
|-----------------------|---------------------------------------|----------------------------|--------------------|
| 1. ABITAZIONE         | 7. LENTISCHIO ESEMPLARE               | 13. LAVANDA                | 17. OLIVO          |
| 2. PAVIMENTAZIONE     | 8. LECCIO                             | 14. ELI CRISIO             | 18. CIPRESSO       |
| 3. PERGOLATO          | 9. MANDORLO                           | 15. ROSMARINO PROSTRATO    | 19. GAURA BIANCA   |
| 4. PIAZZALE IN GHIAIA | 10. TEUCRIUM                          | 16. LANTANA BIANCA         | 20. LECCIO SIEPE   |
| 5. PARCHEGGIO         | 11. MIRTO TARENTINA / PLUMBAGO BIANCO | 17. SALVIA MICROPHYLLA BLU | 21. PINO ESEMPLARE |
| 6. PRATO              |                                       | 18. LENTISCHIO             | 22. ROSMARINO OFF. |